



Tournée régionale 2023

Webinaire – 31 octobre



Pôle d'expertise
en services-conseils
agricoles



Mot de bienvenue

M. Ghislain Pion, président

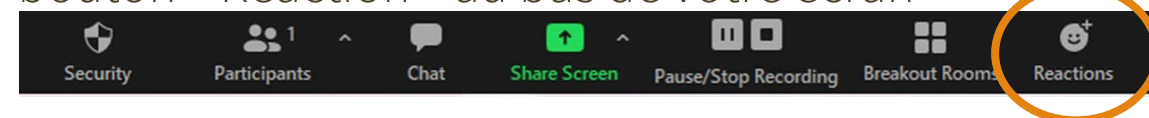
Zoom

IMPORTANT

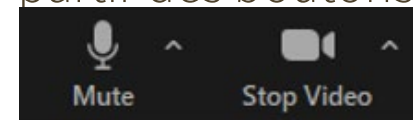
Les micros seront fermés pour éviter les bruits de fond involontaires et afin de mieux gérer les droits de parole.

POUR PRENDRE LA PAROLE

Utiliser la fonction « Lever la main » à partir du bouton « Réaction » au bas de votre écran



Ouvrir vos micro et caméra pour prendre la parole à partir des boutons en bas à gauche de votre écran





Ordre du jour

1. Mot de bienvenue
2. Suivi du plan d'action
3. Suivi du budget
4. Collaboration aux projets et comités
5. Clôture de la rencontre



Pôle d'expertise
en services-conseils
agricoles

Présentation de VIA

Présentation de VIA

68

organisations
membres

61

organisations en
agroenvironnement et
service technique

7

organisations en
transfert de ferme

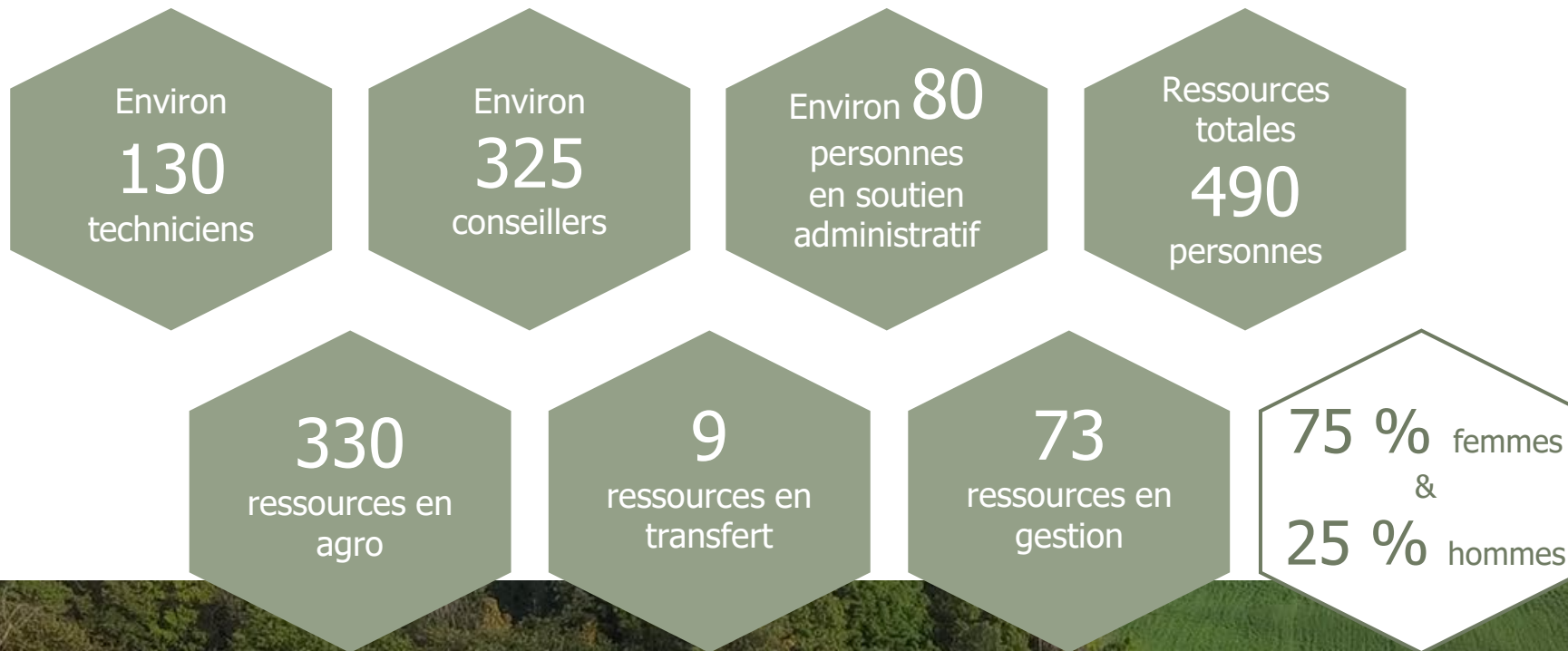
12

organisations en
gestion

9 100

producteurs

Présentation de VIA



Conseil d'administration



Ghislain Pion
Président



Guillaume Barrette
1^{er} vice-président
Saguenay-Lac-St-Jean



Serge Boivin
2^e vice-président
Centre-du-Québec/
Mauricie/Estrie



Pierre Beaudoin
Capitale Nationale/Côte-
Nord/Chaudière-Appalaches



François Brien
Outaouais-Laurentides/
Lanaudière/Ontario



Pascal Hudon
Bas-St-Laurent/
Gaspésie/Les Îles



Pierre Vachon
Abitibi-Témiscamingue



Johanne van Rossum
Montérégie

Conseil d'administration



Meghan Jarry
FRAQ – Membre de l'exécutif



Stéphanie Levasseur
UPA - 2e vice-présidente



Sophie Lévesque
CRÉA



Gabriel Bourgeois
Agroenvironnement



Isabelle Charest
Gestion



Brigitte Paré
Transfert de ferme et relations
humaines



Nathalie Simard
Encadrement technique

Présentation de l'équipe



Hélène Gendreau
Directrice générale



Éric Beaudoin
Conseiller en agroenvironnement



Michèle Boudreau
Chargée de projets TI



Jérémie Capiello
Chargé de projets



Paola Hoyos
Adjointe à la direction



Isabelle Daigle
Adjointe aux communications



Léa-Marie Martin
Conseillère en agroéconomie



Ginette Moreau
Conseillère agroéconomique



Pôle d'expertise
en services-conseils
agricoles

Portrait des régions

Portrait des régions

**Données régionales du MAPAQ – Estimations 2021*

Abitibi-Témiscamingue

2 organisations
membres de VIA

168 entreprises agricoles
desservies sur les 599 de la
région (**env. 28 %**)

Montréal

24 organisations
membres de VIA

2 620 entreprises agricoles
desservies sur les 6 767 de la
région (**env. 39 %**)

Saguenay – Lac-St-Jean

2 organisations
membres de VIA

598 entreprises agricoles
desservies sur les 1 185 de la
région (**env. 50 %**)

Portrait des régions

**Données régionales du MAPAQ – Estimations 2021*

Centre-du-Québec

7 organisations
membres de VIA

768 entreprises agricoles
desservies sur les 3 071 de
la région (**env. 25 %**)

Estrie

2 organisations
membres de VIA

610 entreprises agricoles
desservies sur les 2 748 de la
région (**env. 22 %**)

Mauricie

2 organisations
membres de VIA

264 entreprises agricoles
desservies sur les 967 de la
région (**env. 27 %**)

Portrait des régions

**Données régionales du MAPAQ – Estimations 2021*

Capitale-Nationale

1 organisation
membre de VIA

89 entreprises agricoles
desservies sur les 1 025 de
la région (**env. 9 %**)

Chaudière-Appalaches

8 organisations
membres de VIA

2062 entreprises agricoles
desservies sur les 5 407 de la
région (**env. 38 %**)

Côte-Nord

1 organisation
membre de VIA

47 entreprises agricoles
desservies sur les 99 de la
région (**env. 47 %**)

Portrait des régions

**Données régionales du MAPAQ – Estimations 2021*

Laval & Montréal

Aucune organisation membre

161 entreprises agricoles dans la région

Lanaudière

1 organisation membre de VIA

175 entreprises agricoles desservies sur les 1 563 de la région (**env. 11 %**)

Outaouais

2 organisations membres de VIA

125 entreprises agricoles desservies sur les 945 de la région (**env. 13 %**)

Laurentides

4 organisations membres de VIA

375 entreprises agricoles desservies sur les 1 226 de la région (**env. 31 %**)

Portrait des régions

**Données régionales du MAPAQ – Estimations 2021*

Bas-St-Laurent

10 organisations
membres de VIA

1 050 entreprises agricoles
desservies sur les 1 919 de
la région (**env. 55 %**)

Gaspésie – Les Îles

1 organisation
membre de VIA

45 entreprises agricoles
desservies sur les 248 de la
région (**env. 18 %**)

Portrait des régions

**Données régionales du MAPAQ – Estimations 2021
& déclarations membres 2021 et 2022*

Taux 2022 = 33,9%
Taux 2023 = 32,4%

Région(s)	Taux de pénétration 2022	Taux de pénétration 2023
Abitibi-Témiscamingue	31%	28%
Montérégie	38%	39%
Saguenay-Lac-St-Jean	52%	50%
Centre-du-Québec	26%	25%
Estrie	23%	22%
Mauricie	26%	27%
Capitale-Nationale	9%	9%
Chaudière-Appalaches	41%	38%

Région(s)	Taux de pénétration 2022	Taux de pénétration 2023
Côte-Nord	46%	47%
Lanaudière	20%	11%
Outaouais	16%	13%
Laurentides	32%	31%
Bas-St-Laurent	56%	55%
Gaspésie-Les-Îles	19%	18%
Montréal et Laval : aucune organisation membre. 161 entreprises agricoles dans ces régions.		

Ontario n'est pas comptabilisé

Portrait des régions

Moyenne de membres/clients par organisation calculée par région

Région(s)	Moyenne 2022	Moyenne 2023
Abitibi-Témiscamingue (2)	93	84
Centre-du-Québec / Estrie / Mauricie (11)	142	149
Capitale-Nationale / Côte-Nord / Chaudière-Appalaches (10)	212	220
Outaouais / Laurentides / Lanaudière / Ontario (8)	78	94
Bas-St-Laurent / Gaspésie-Les Îles (11)	112	100
Saguenay – Lac-St-Jean (2)	310	299
Montérégie (24)	108	109



Suivi du plan d'action

Suivi du plan d'action

AXE 1 DYNAMISATION DU RÉSEAU			
ORIENTATIONS	ACTIONS	MOYENS PRIVILÉGIÉS	ETAT
PROMOTION DES ORGANISATIONS	Étendre le service dans toutes les divisions, pour toutes les productions sur l'ensemble du territoire	<ul style="list-style-type: none"> • Vigie des besoins et mise en relation 	En cours
	Promouvoir le travail dans les organisations membres	<ul style="list-style-type: none"> • Promotion des vidéos de promotion et réalisation du projet « promotion de la profession » si accepté 	En cours
	Concevoir des espaces d'échange entre organisations pour du co-développement, échange et discussion sur leur réalité	<ul style="list-style-type: none"> • Continuité des rencontres en gestion, offre de répliquer à l'agroenvironnement, technique et transfert • Organisation de rencontre ponctuelle au besoin 	En cours
	Mettre en place un véhicule de promotion des services en transfert et relations humaines dans le réseau et auprès des producteurs	<ul style="list-style-type: none"> • Mise en place d'un plan de communication • Réalisation des activités prévues pour 2023 	En cours
COMMUNICATION	Mettre à profit le matériel vidéo pour la promotion d'événement, d'organisations et des services	<ul style="list-style-type: none"> • En continu, utiliser le matériel dès que l'occasion se présente de le faire 	En cours

Suivi du plan d'action

AXE 2 SERVICES AUX ORGANISATIONS			
ORIENTATIONS	ACTIONS	MOYENS PRIVILÉGIÉS	ETAT
SOUTIEN DES ORGANISATIONS	Soutenir les organisations dans les ajustements découlant du nouveau PSC	<ul style="list-style-type: none"> Faciliter la circulation d'information provenant du MAPAQ Vulgariser les éléments du PSC à venir vs l'ancien Organiser des rencontres d'échange au besoin, sur l'application dans les organisations 	En cours
	Se positionner au niveau de la formation en lien avec le changement climatique	<ul style="list-style-type: none"> Lancement du projet de formation en changement climatique Formation de la première cohorte 2023 	En cours
REPRÉSENTATION POLITIQUE	Intervenir auprès des différents ministères pour des enjeux problématiques	<ul style="list-style-type: none"> Suivi sur divers dossiers Représentation au besoin Revoir la formule des tournées régionales 	En cours
FORMATION	Offrir des formations annuelles à l'automne	<ul style="list-style-type: none"> Offrir les formations demandées par les conseillers 	6-9 nov. 2023
	Pépinières de formation au printemps et à l'automne	<ul style="list-style-type: none"> Répliquer le programme de pépinière en y apportant des ajustements sur les contenus de formation au besoin 	Terminé
SOUTIEN RH : COFFRE À OUTILS	Garnir le coffre à outils des organisations au niveau des ressources humaines	<ul style="list-style-type: none"> Élaboration du guide d'entrevue d'embauche Formation sur le processus d'embauche Politique de rémunération : Ajout des postes d'emploi absent et révision de la classification d'un cinquième des postes présents Révision du processus d'évaluation de rendement 	Reporté

Suivi du plan d'action

AXE 3 DEVELOPPEMENT D'OUTILS			
ORIENTATIONS	ACTIONS	MOYENS PRIVILÉGIÉS	ETAT
INFORMATIQUE	Promouvoir l'utilisation de VIAferti auprès des non-utilisateurs	<ul style="list-style-type: none"> Contacter les dispensateurs qui s'étaient déclarés intéressés (pour PAEF 2024) 	En cours
	Refonte de <u>Budgitel</u>	<ul style="list-style-type: none"> Réaliser la décision de l'AGA 2023 	En cours
	Refonte des rapports d'analyse de <u>VIAgritel</u> (et <u>Generap</u>)	<ul style="list-style-type: none"> Analyse préliminaire du projet 	En cours
	Développer plate-forme requête à la base de données combinée agroenvironnement et gestion	<ul style="list-style-type: none"> Analyse préliminaire du projet 	En cours
	Développer tout outil informatique jugé nécessaire par nos membres	<ul style="list-style-type: none"> Selon la demande 	En cours
	Acquérir des outil(s) développé(s) par les groupes pour les offrir à tous	<ul style="list-style-type: none"> Selon les occasions qui se présentent 	En cours

Suivi du plan d'action

AXE 4 DYNAMISATION VIA			
ORIENTATIONS	ACTIONS	MOYENS PRIVILÉGIÉS	ETAT
PROMOTION VIA	Actualiser le plan de commandite annuel	<ul style="list-style-type: none"> Élaboration d'un plan de commandite sur base annuelle, pour l'ensemble de nos événements 	Reporté
REPRÉSENTATION RÉGIONALE	Bonifier le rôle des représentants régionaux envers VIA et envers les organisations de leur réseau	<ul style="list-style-type: none"> Réflexion sur leur rôle et action à privilégier 	Reporté
COMITÉS	Améliorer l'apport et le rôle des comités services-conseils	<ul style="list-style-type: none"> Réflexion sur leur rôle et action à privilégier 	Reporté
CONSEIL D'ADMINISTRATION	Organiser une activité ou rencontre par année entre les administrateurs et les employés	<ul style="list-style-type: none"> Organiser un dîner ou autres activités 	Réalisé
	Optimiser les communications entre les élus	<ul style="list-style-type: none"> Réflexion sur les améliorations possibles 	Reporté
	Structurer la disponibilité des documents pour le CA	<ul style="list-style-type: none"> Mise en place d'un processus de réalisation et de révision améliorant les délais Réflexion sur le moyen de rendre disponibles les documents 	Reporté
	Revoir la politique de rémunération des administrateurs	<ul style="list-style-type: none"> Révision par le conseil d'administration, alimenté par un comité de réflexion 	Reporté
RESSOURCES HUMAINES VIA	Dynamiser les relations d'équipe	<ul style="list-style-type: none"> Organisation d'activité entre employés Fêter les réussites 	En cours
SATISFACTION DES MEMBRES	Sonder aux 2 ans la satisfaction des membres face à VIA	<ul style="list-style-type: none"> Création d'un formulaire de sondage Sonder les membres 	Reporté



Suivi du budget 2023

Suivi du budget 2023

REVENUS	Réalisé au 30 sept. 2023	Budget 2023
Cotisations	208 427 \$	272 940 \$
Instances et représentations	27 256 \$	28 215 \$
Services aux organisations	18 577 \$	37 500 \$
Projets	212 267 \$	298 382 \$
Formations	70 527 \$	139 400 \$
Outils informatiques	603 476 \$	961 429 \$
Assurances	559 636 \$	587 000 \$
Intérêts et autres produits	4 874 \$	3 500 \$
TOTAL	1 705 040 \$	2 328 366 \$

Suivi du budget 2023

DÉPENSES	Réalisé au 30 sept. 2023	Budget 2023
Salaires et avantages sociaux	491 058 \$	749 400 \$
Honoraires	6 991 \$	19 670 \$
Instances et représentations	113 672 \$	118 200 \$
Services aux organisations	1 281 \$	20 640 \$
Projets	144 743 \$	204 760 \$
Formations	3 806 \$	86 500 \$
Outils informatiques	110 530 \$	219 500 \$
Frais de bureau	24 206 \$	24 921 \$
Publicité et promotion	4 557 \$	13 850 \$
Assurances	532 368 \$	597 400 \$
Intérêts et autres dépenses	8 365 \$	9 127 \$
Amortissements	352 500 \$	470 000 \$
TOTAL	1 794 077 \$	2 533 968 \$

Suivi du budget 2023

RÉSULTATS	Réalisé au 30 sept. 2023	Budget 2023
Revenus	1 705 040	2 328 366 \$
Dépenses	1 794 077	2 533 968 \$
BÉNÉFICE / (PERTE)	-89 037 \$	-205 602 \$



Collaboration aux projets et comités

Webinaires 2023

	Date	Participants
• Offre de services	17 janvier	26
• Profil de poste en agro	31 janvier	21
• Présentation des fertilisants	9 mars	87
• Présentation Trello et ASANA	4 avril	23
• Responsabilité civile	18 avril	31
• Perspectives économiques	17 mai	45
• Coopératives et OBNL en production agricole	6 septembre	34
• Loi C-208	5 octobre	38
• Marché des grains	3 novembre	À venir
• Harmonisation des transactions	23 novembre	À venir

Formations 2023

	Format	Date	Participants
<ul style="list-style-type: none"> Pépinières de formation - Printemps 	Présentiel	9-10-11 mai	9 en agro. / 7 clubs 10 en gestion / 5 groupes
<ul style="list-style-type: none"> Pépinières de formation - Automne 	Présentiel	7-8 septembre	8 en agro. / 7 groupes 2 en gestion / 2 groupes
<ul style="list-style-type: none"> Désamorcer les conflits 	Présentiel	6 novembre	À venir
<ul style="list-style-type: none"> Initiation à la gestion stratégique 	Présentiel	7 novembre	À venir
<ul style="list-style-type: none"> Mobilisation des équipes 	Présentiel	8 novembre	À venir
<ul style="list-style-type: none"> Gestion du carbone dans les sols agricoles 	Présentiel	9 novembre	À venir
<ul style="list-style-type: none"> Accompagnement des entreprises en difficultés financières 	Présentiel	9 novembre	À venir

Commission des partenaires du marché du travail (CPMT)

- Reconnu comme promoteur collectif
- Subventions pour certaines formations et projets
- Formations:
 - Frais de développement et de diffusion des présentations
 - Salaires des participants (50 % max 25\$/h)
 - Frais de déplacement (50 % max 150\$/nuit et 50% km)



Projets/implications 2023

- Analyse comparative des formules de groupe 2022: en cours
- Fermiers pour changements climatiques
- Sentinelle UPA
- Loi 25 webinaire et entente pour membre avec BHLF
- Réseau québécois de recherche en agriculture durable
- Fonds d'investissement monétaire (association des producteurs maraichers du Québec)
- Mandat cahier de charge outil Agriclimat

VIAferti en 2023

- Pépinières de formation
- Sondage aux utilisateurs pour priorités
- Sessions questions-réponses + capsules de formations (15 séances, en moyenne 4 participants)
- Mise en place de nouveaux outils pour faciliter le suivi des développements (équipe VIA)

Développement VIAferti en 2023

- Divers ajustements
 - Code de la municipalité dans le XML
 - Municipalité hors Québec
 - Calcul de la superficie cultivée lorsqu'il y a plus d'une culture par champ
 - Ajout de l'option « Bilan P 2011 » pour les droits d'exploitations
 - Arrière-effet azoté
 - Dépôt maximum de phosphore pour les cultures non soumises à l'abaque (nouvelle directive de l'OAQ)
 - M-A-J des rendements à la génération de l'année suivante

VIAferti en 2023

- Rapport de chaux
- Exportations en annexe VI
- Fertilisation de la culture suivante
- Mise à jour infrastructure du serveur (Maria DB 12.0)

- 4677 dossiers (3748 en 2022)
- Ouverture aux privés

VIAgritel 2023

- Pépinières de formation
- Développement
 - Chèvre laitière: nouveau coffre d'outils conseiller disponible
 - Mise à jour infrastructure du serveur (Maria DB 12.0)
 - Production acéricole: nouvelle fiche technique et compte d'exploitation en cours
 - Amélioration de la synchronisation de VIAgritel: en cours
 - Ajout de grandes cultures biologiques en préparation
- Comité amélioration: Sondage aux utilisateurs et plan de développement mis à jour

Budgitel 2023

- Rédaction du cahier des charges
- 3 consultations des membres et discussions (10 mars, 13 mars et 17 mars 2023)
- Vote en AGA (17 mars 2023)
- Vote unanime pour développer Budgitel et l'application producteur
- Subvention de 250 000\$
- Rencontres de comités
- Début des travaux de développement de Budgitel (août 2023)



Événements à venir – Tournée régionale

- **2 novembre : Abitibi-Témiscamingue** Rencontre virtuelle, ÉLECTION
- **14 novembre : Bas-St-Laurent/Gaspésie/Les Îles** Rencontre virtuelle
- **15 novembre : Capitale Nationale/Côte-Nord/Chaudière-Appalaches** Municipalité de Ste-Marguerite
- **16 novembre : Centre-du-Qc/Mauricie/ Estrie** Quality Suites, Drummondville, ÉLECTION
- **28 novembre : Outaouais-Laurentides/Lanaudière/Ontario** Best Western, Saint-Jérôme, ÉLECTION
- **29 novembre : Montérégie** Maison de l'UPA – Longueuil, ÉLECTION
- **30 novembre : Saguenay – Lac-St-Jean,** Rencontre virtuelle

Événements à venir



RENCONTRE DES GRANDS
TROUPEAUX LAITIERS
Région Estrie

2023 12-13-14
DÉCEMBRE



AGA 2024
14 et 15 mars
Hôtel Plaza Québec





Merci de votre écoute!

M. Ghislain Pion, président

On se voit dans vos régions!